

COFIL OGS n°3

Etat d'avancement

20/10/2020

<http://www.charte-forestiere-esterel.com>



Ordre du jour

1. Agenda : vers une présentation du programme d'actions OGS en 2022 aux instances nationales
2. Etat d'avancement des études cadres de construction du programme OGS : Plan de Paysage et Schéma d'Accueil du Public
3. Etat d'avancement des principaux projets du SIPME 2020-2021
4. 11h-12h : Séance de questions - échanges

1. AGENDA - construction programme OGS

Le Grand Site sur le terrain



Un **gestionnaire**, avec des acteurs locaux, des partenaires financiers, et l'appui des services de l'Etat

Source : RGSF, Janvier 2018

Une Opération Grand Site (OGS) c'est :

un projet de territoire durable, construit par les acteurs locaux en partenariat avec l'Etat, permettant de mettre en cohérence des politiques publiques sectorielles (environnement, tourisme, urbanisme, mobilité, patrimoine...), sur un site emblématique aux paysages d'exception.

1. AGENDA - construction programme OGS

FRISE CHRONOLOGIQUE DE LA DEMARCHE GRAND SITE DE FRANCE

1^{er} octobre 2018

- Accord du Ministre en charge de l'Environnement
- Adhésion au Réseau des Grands Sites de France en tant que membre actif

Entrée officielle en
Opération Grand Site
(OGS)

2022

- Commission départementale de la nature, des paysages et des sites (CDNPS)
- Inspection générale
- Commission supérieure des sites perspectives et paysages (CSSPP)

Adoption du projet et du
programme d'actions OGS

- CDNPS
- Inspection générale
- CSSPP
- Décision du Ministre en charge de l'Environnement

Attribution
du label

- CDNPS
- Inspection générale
- CSSPP
- Décision du Ministre en charge de l'Environnement

Renouvellement
du label

1

2

3

Elaboration d'une
Note
Argumentaire
Membre associé du
Réseau des Grands
Sites de France

ELABORATION DU
PROJET ET DU
PROGRAMME
D'ACTIONS
OPÉRATION GRAND
SITE (OGS) : périmètre,
gouvernance, projet, etc.

MISE EN
ŒUVRE DU
PROGRAMME
D'ACTIONS
OPERATION
GRAND SITE

LABEL
GRAND SITE
DE FRANCE
6 ANS

DEUXIÈME
LABEL
6 ANS

2020-2021

Mars 2018

Grand Site de France en projet

Grand Site de France

1. AGENDA – construction programme OGS

Contenu type d'un programme OGS

PRÉSENTATION DU SITE

- Valeur paysagère et patrimoniale, périmètres, histoire de la démarche, enjeux

ORIENTATIONS

- Orientations stratégiques répondant aux enjeux.
- Objectifs : restaurer/préserver/gérer/valoriser le paysage; mieux accueillir le public; favoriser les retombées économiques dans le respect du cadre de vie des habitants; orienter vers un tourisme durable

PROGRAMME D' ACTIONS

- Fiches actions à court (2 ans), moyen (4 ans) long (6-10 ans) terme
- Actions prioritaires : traitement des enjeux paysagers et d'accueil du public.
- Gouvernance
- Plan de financement et calendrier

Synthèse des études réalisées (phase étude obligatoire) :

- Etude de fréquentation 2016-2018
- Plan Paysage & Schéma d'accueil du public 2018-2021

1. AGENDA - construction programme OGS

2017-2019

Diagnostic
PP SAP
terminé

2019-2020

Orientations PP-SAP

Réunion des maires,
Rencontres avec les
communes/EPCI/OT sur
leurs projets

Janv-avril 2021

COTECH +
commissions OGS,
avis Ministère, puis
COFIL OGS de
validation des
Orientations PP
SAP

Mai-sept 2021

Rédaction
des fiches
action PP SAP
COTECH puis
COFIL

Mai – déc 2021

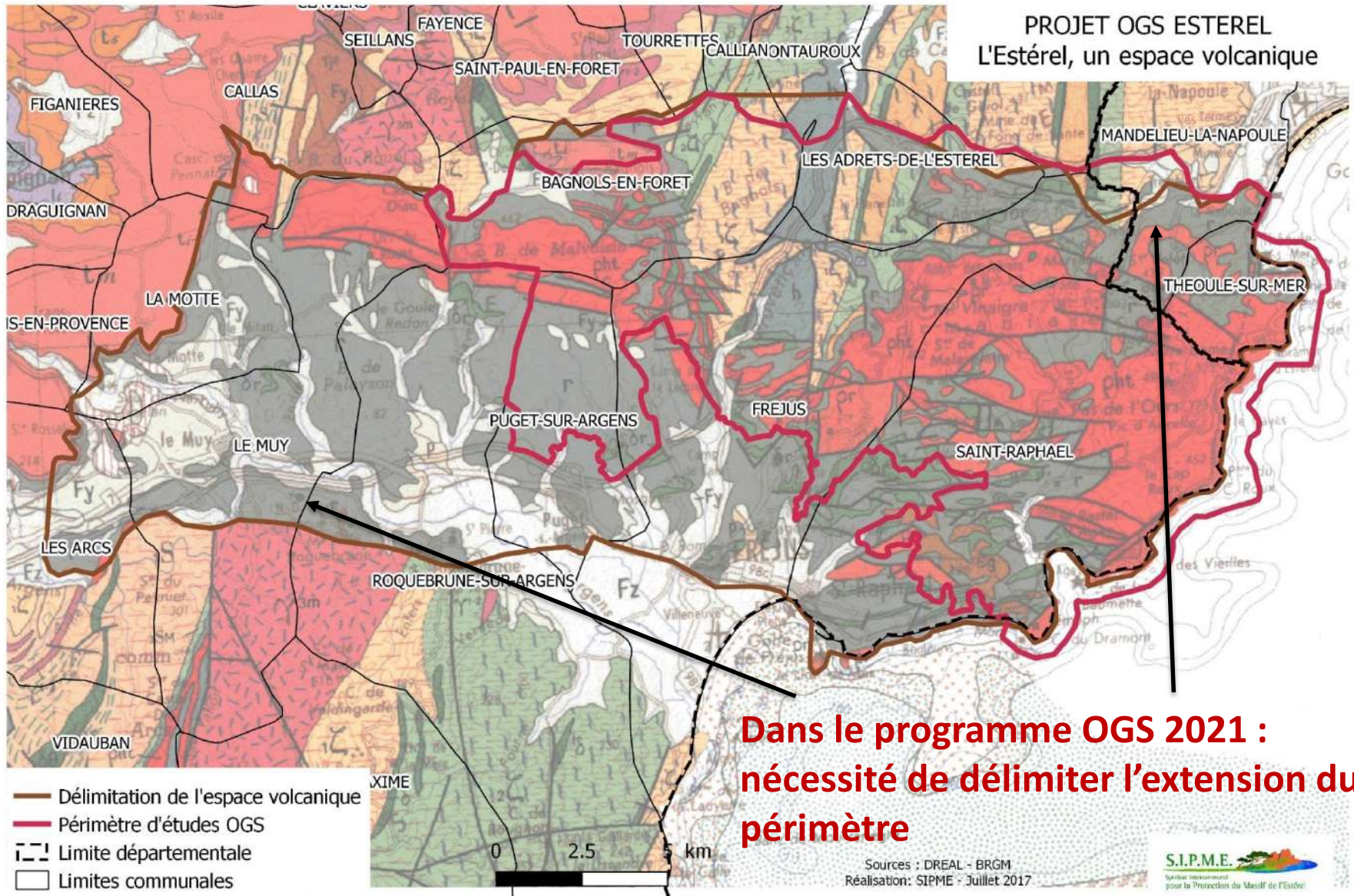
- Rédaction
programme OGS
- Validation
COFIL du
programme

2022

Présentation du
programme OGS
en CDNPS,
Inspection
Générale, puis
CSSPP

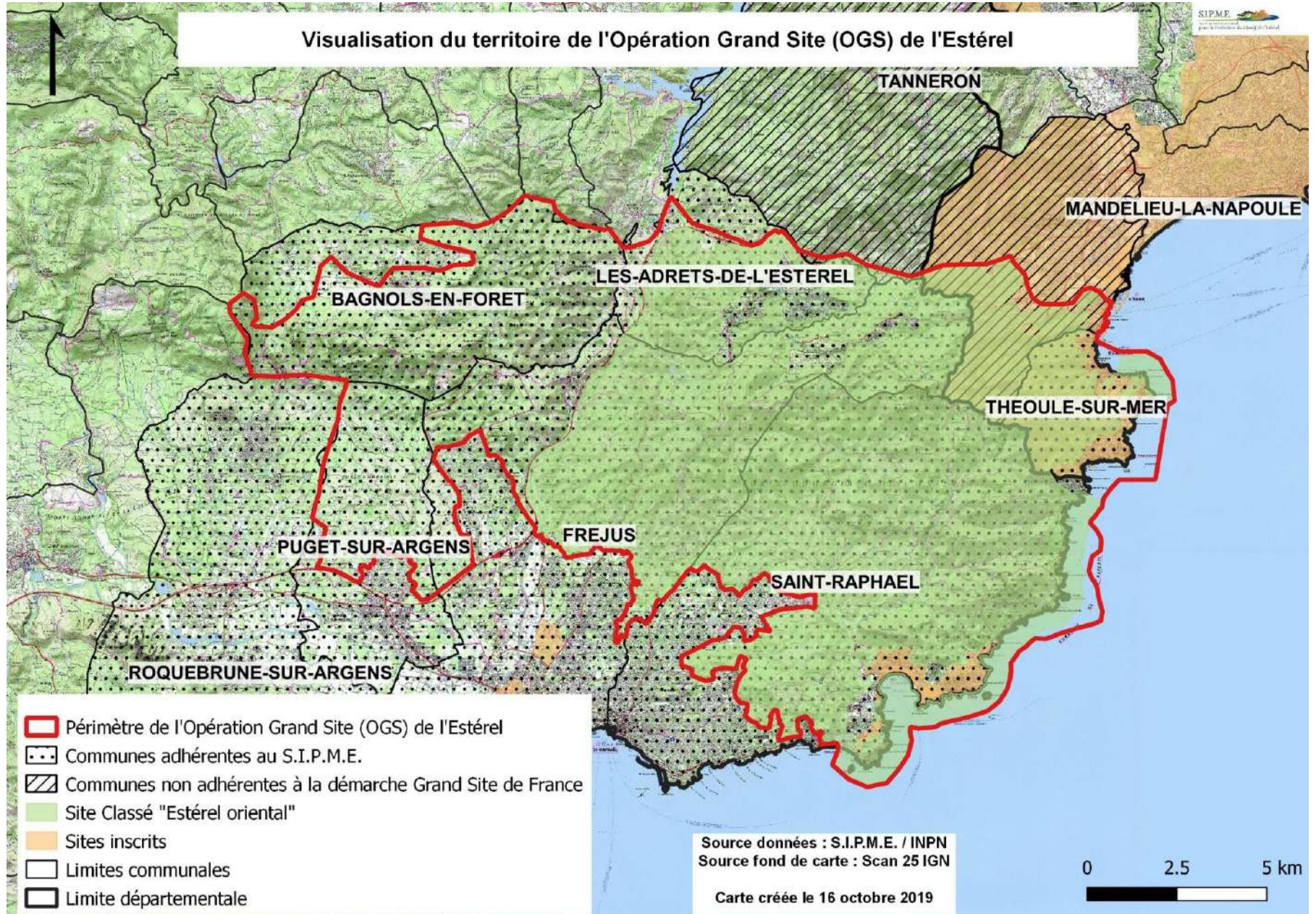
1. AGENDA – construction programme OGS

PROJET OGS ESTEREL
 L'Estérel, un espace volcanique



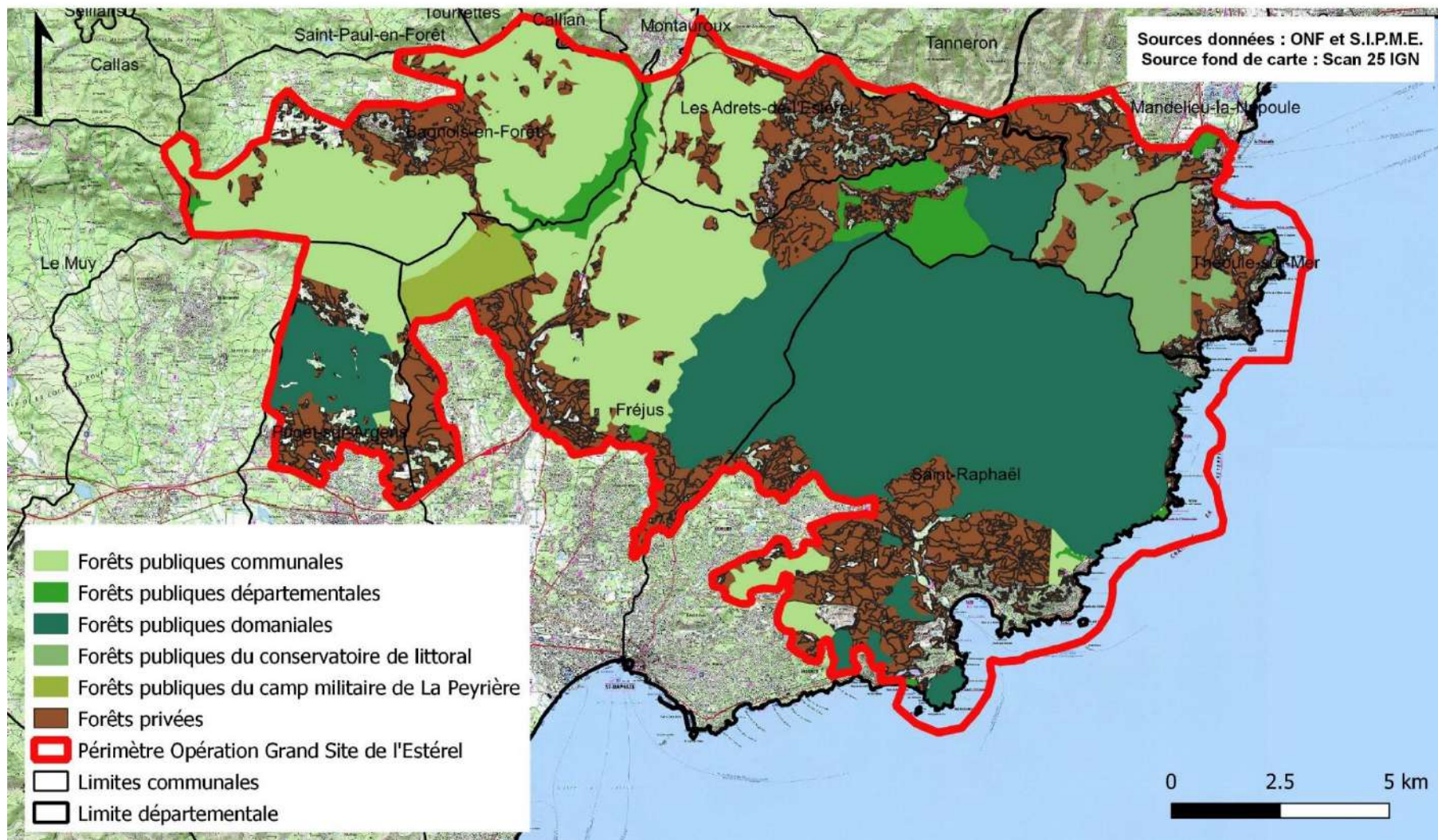
**Dans le programme OGS 2021 :
 nécessité de délimiter l'extension du
 périmètre**

1. AGENDA – construction programme OGS



Carte de répartition des types de forêts au sein du périmètre de l'Opération Grand Site de l'Estérel

Créée le 26 juillet 2019



2. AVANCEMENT PHASE ORIENTATIONS PP- SAP

*«**Le Plan de Paysage** est un document reliant l'aménagement et la protection des espaces naturels avec l'objectif d'améliorer la qualité des paysages et de préserver la richesse des milieux»*

1^{ère} version du rapport
« Objectifs de Qualité
Paysagère » en cours de
relecture SIPME

Transmission au COTECH
OGS → 12/2020

Objectifs et enjeux du Plan de Paysage

Orientation 1: Faire vivre le massif et préserver son intégrité écologique et paysagère (mise en place d'Observatoires; préservation des milieux sensibles, préserver la mosaïque des paysages – valorisation de produits locaux; développer le potentiel de l'Estérel comme lieu d'art/recherche/pédagogie, ...)

Orientation 2 : Cultiver la ville-paysage (rétablir des porosités entre espace naturel et habité, maillage de liaisons douces, promouvoir une nouvelle esthétique paysagère des lisières urbaines du massif...)

Orientation 3 : Révéler, préserver (renforcer l'exceptionnel/préserver, réflexion sur la place de la voiture dans le GS et les alternatives, valoriser les routes comme des paysages/moyens de découverte, concevoir des aménagements adaptés à l'esprit des lieux – charte graphique/mobilier/signalétique/aménagement OGS...)

Orientation 4 : Activer la pérennisation du grand site – un projet de gouvernance ambitieux

2. AVANCEMENT PHASE ORIENTATIONS PP- SAP

*« **Le schéma d'accueil** est un plan d'organisation et d'actions permettant d'assurer la préservation du patrimoine et d'organiser l'accueil du public sur un espace naturel »*

1^{ère} version du rapport
 Orientations SAP en cours
 de relecture SIPME

Transmission au COTECH
 OGS → 12/2020

1 - ETAT DES LIEUX ET OBJECTIFS DU SCHEMA D'ACCUEIL	6
2 – MOBILITES ET ACCES AU GRAND SITE.....	14
3 - ORGANISATION SPATIALE DE L'ACCUEIL SUR SITE	32
4 - LE RESEAU D'ITINERAIRES	40
5 - LE PROJET DE DECOUVERTE ET DE MEDIATION : « RACONTE-MOI L'ESTEREL »	48
6 – LA SIGNALETIQUE.....	56
7 - L'INFORMATION ET LA COMMUNICATION.....	64

Mobilité et accès au Grand Site



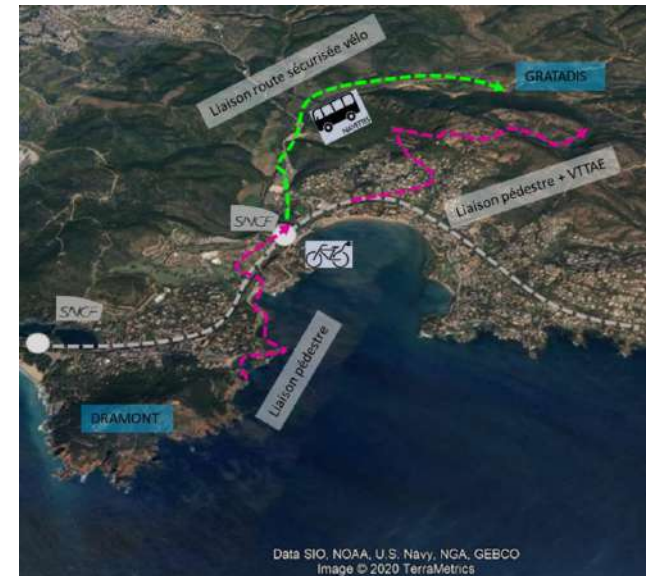
Développer l'accès au massif en mobilités douces ou collectives



Rendre performante et attractive la communication-information sur l'accès au site

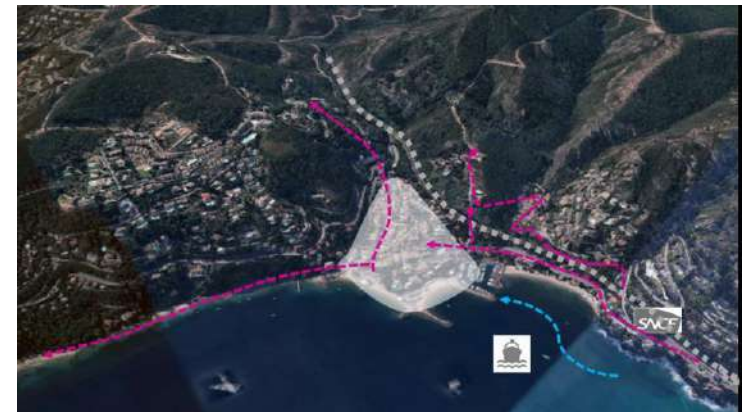


Diminuer l'accès en voiture vers les sites fragiles à l'intérieur du massif pour le remplacer par d'autres formes de mobilités



Création de 2 pôles multimodaux d'accès au massif

Agay-Gratadis et Théoule



Principes de la stratégie d'accueil sur site

5 Zones d'accueil

(Portes d'entrée principales aménagées :
panneaux d'information et médiation,
parkings qualitatifs, toilettes sèches,
tables pique nique, bancs)

« Les perles »

Sites emblématiques à
valoriser

Reliées par un **RÉSEAU
D'ITINÉRAIRES** : rando / VTT
/ équestre
+ Sites d'escalade

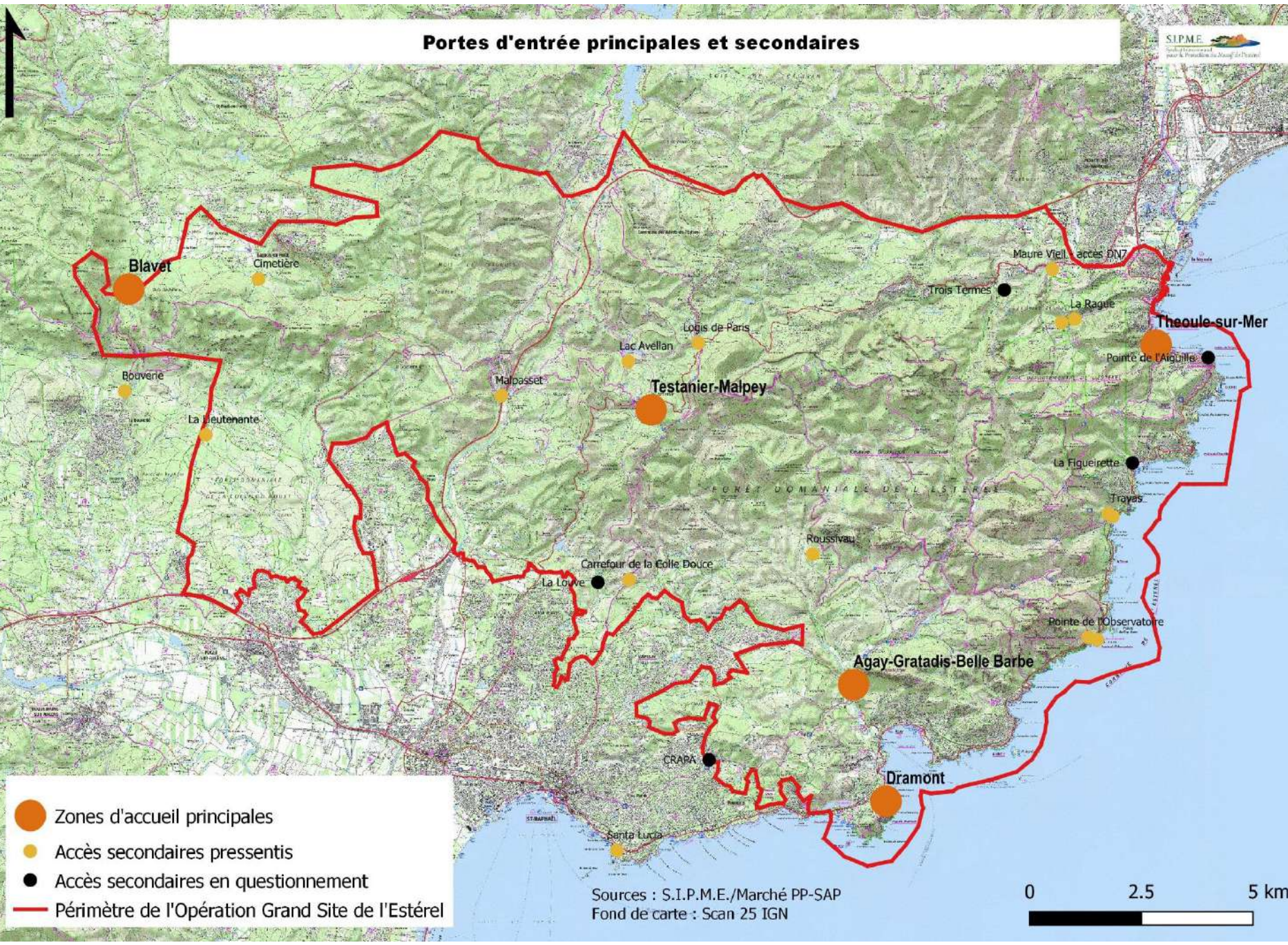
Accueil dans les villes du Grand Site





- Lieux d'accueil existants (OT et gares)
- Travail sur une charte d'accueil avec les OT et les communes

Portes d'entrée secondaires

(point importants de
départs d'itinéraires :
panneaux info + parking)

Portes d'entrée principales et secondaires



-  Zones d'accueil principales
-  Accès secondaires pressentis
-  Accès secondaires en questionnement
-  Périmètre de l'Opération Grand Site de l'Estérel

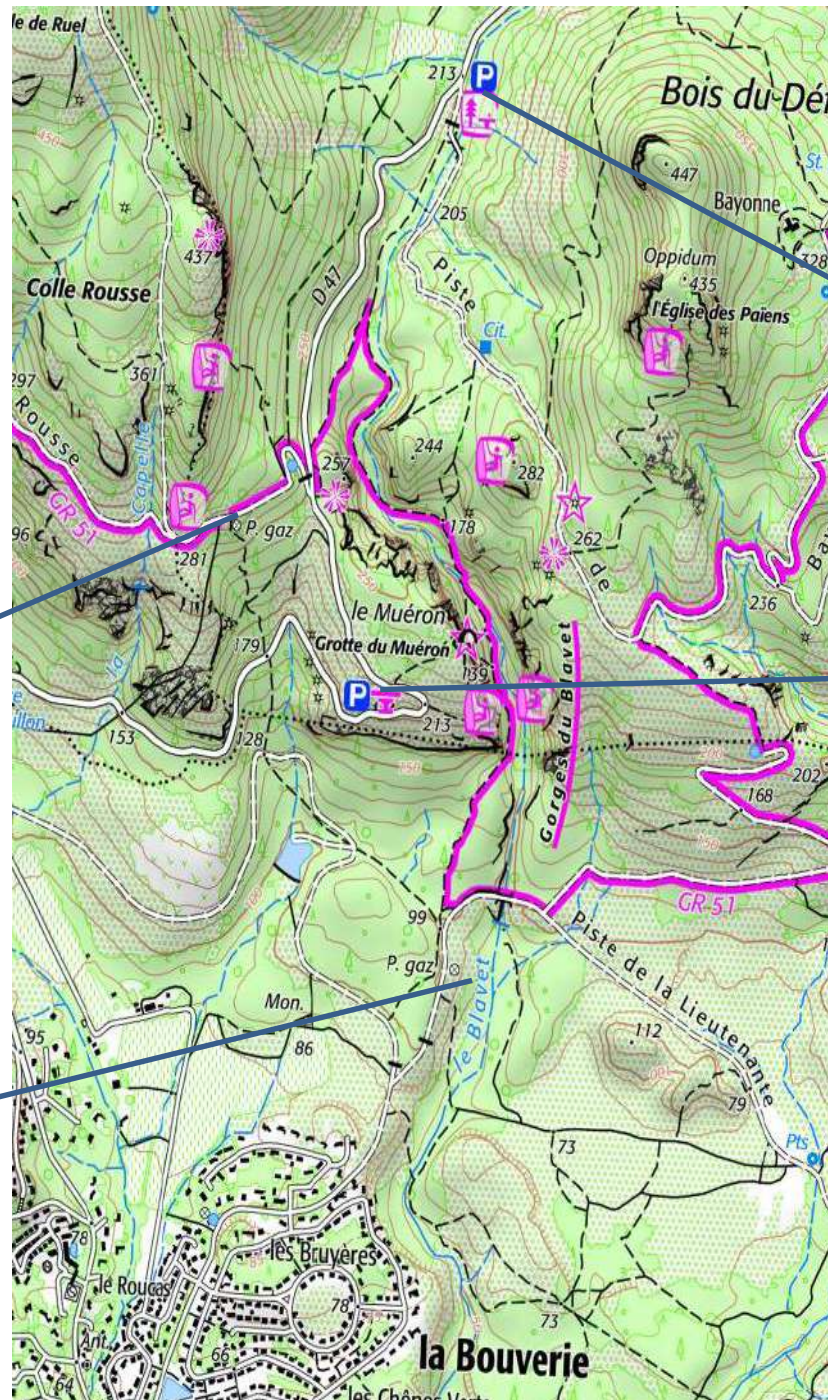
Sources : S.I.P.M.E./Marché PP-SAP
Fond de carte : Scan 25 IGN



Pistes pour l'organisation du stationnement de la Zone d'accueil du Blavet

Décaler barrière DFCI et aménagement parking. Suppression places parking du Col

Décaler barrière DFCI et création parking Blavet Sud pour porte entrée niveau 2 ?



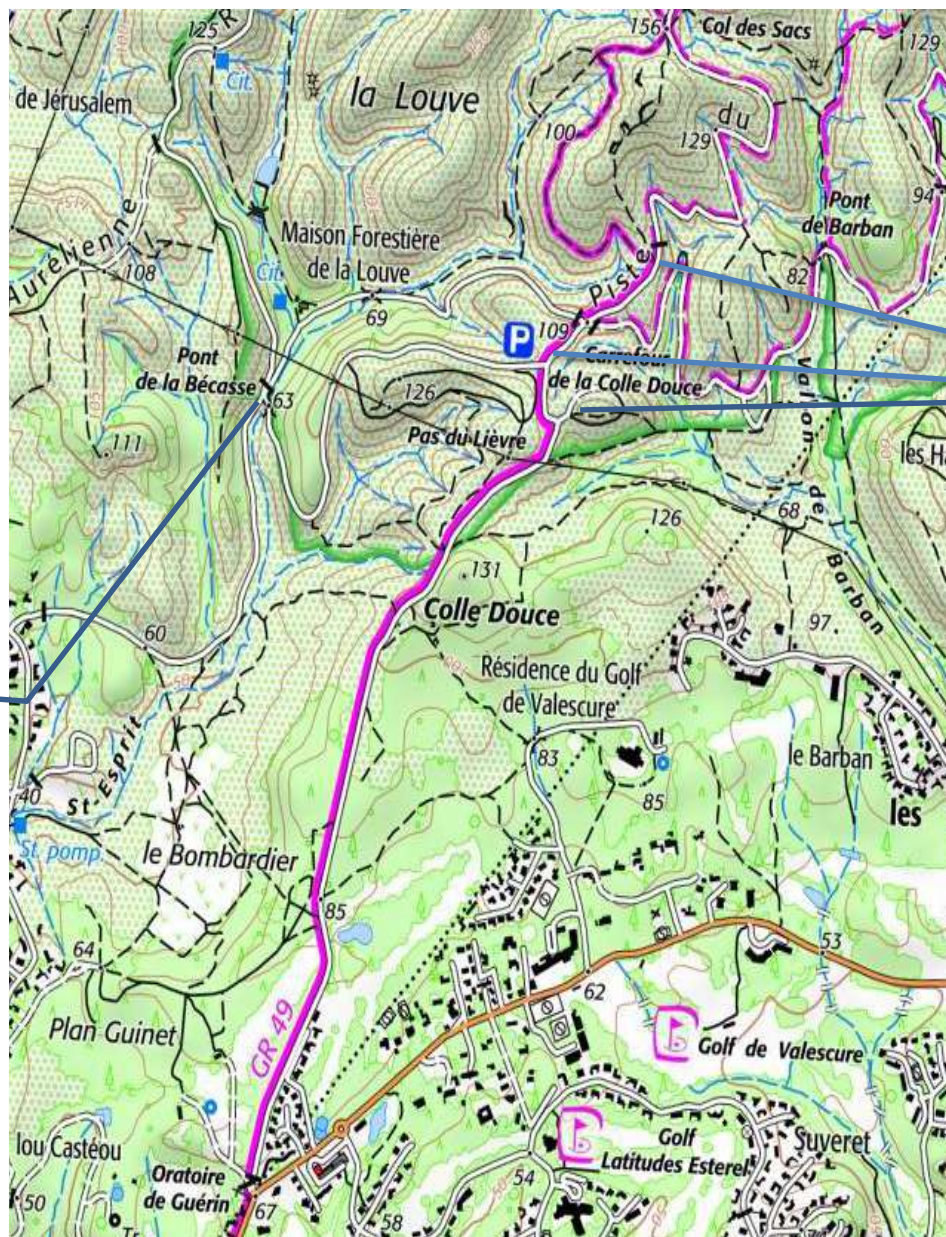
Zone d'accueil principale

Requalification belvédère & 2 parkings

1 ou 2 portes sur Colle Douce ?

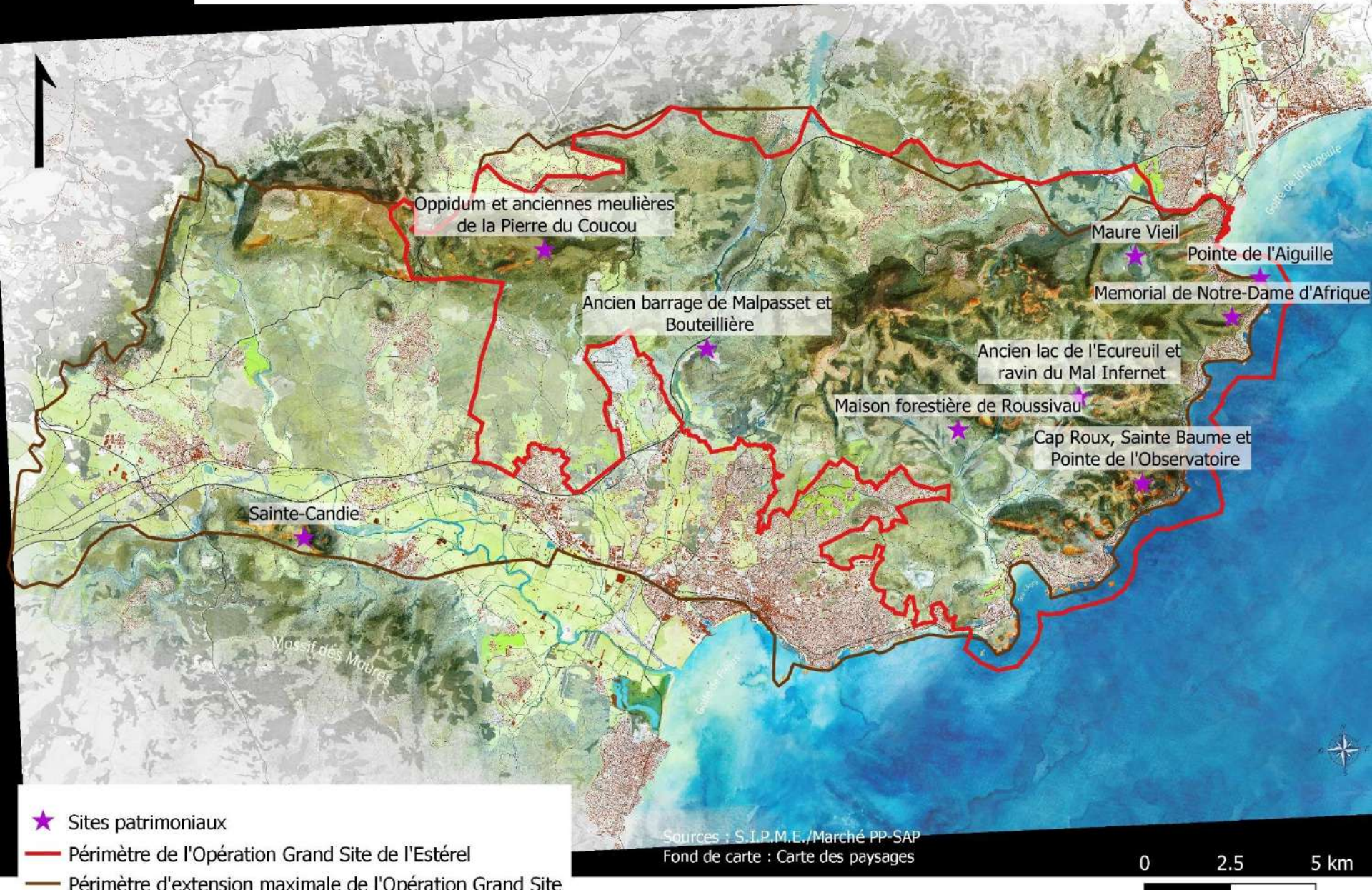
Aménagement d'une
porte d'entrée de
niveau 2 ?

Ou simple poteau
flèche directionnel
de départ
d'itinéraire?



Porte d'entrée de
niveau 2 : parkings à
requalifier ?

Les perles de l'Estérel : sites patrimoniaux à mettre en valeur

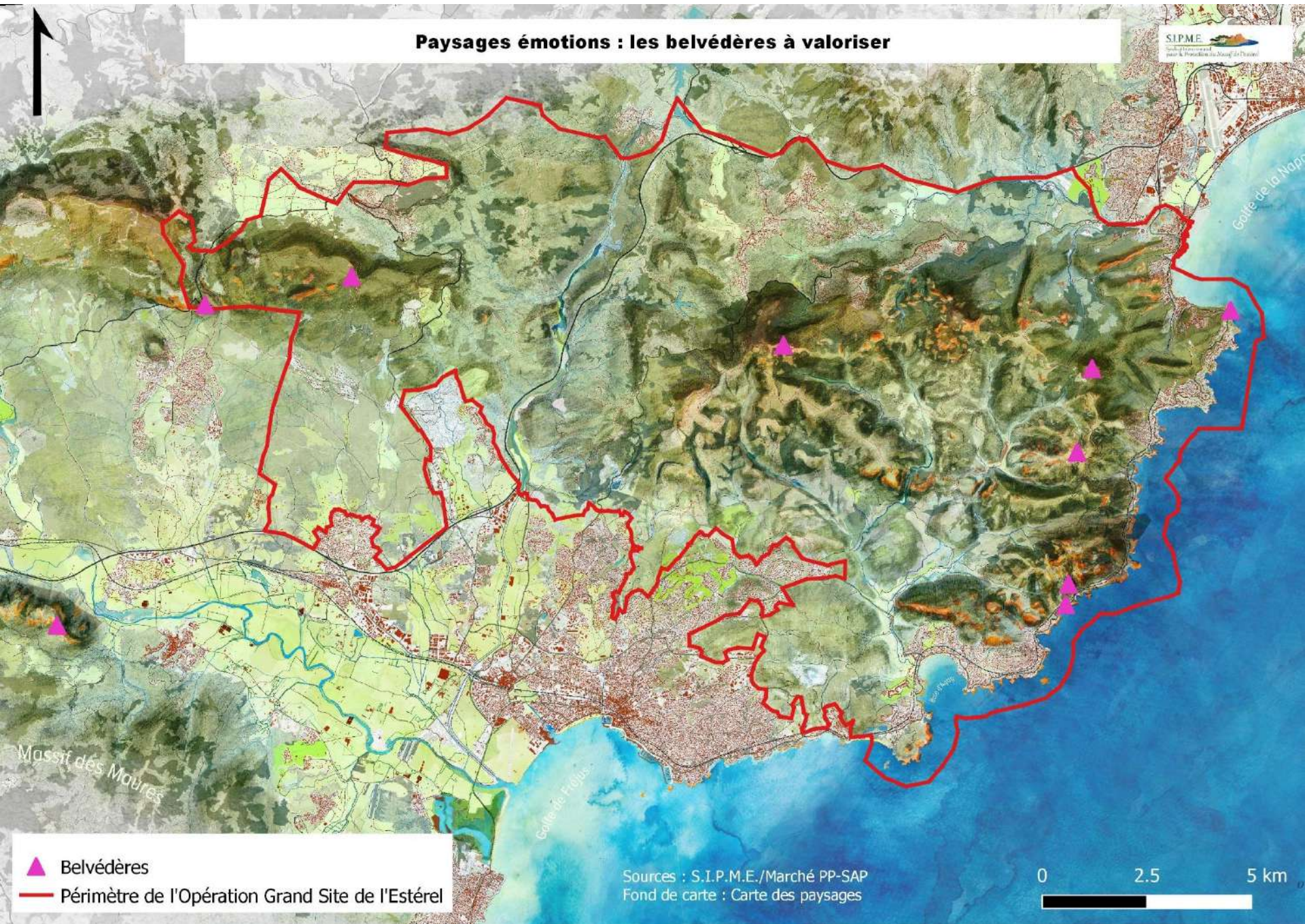


- ★ Sites patrimoniaux
- Périmètre de l'Opération Grand Site de l'Estérel
- Périmètre d'extension maximale de l'Opération Grand Site

Sources : S.I.P.M.E./Marché PP-SAP
Fond de carte : Carte des paysages



Paysages émotions : les belvédères à valoriser



Premiers aménagements : 4 Avant-Projets Définitifs en 2021

S.I.P.M.E.
Service Intercommunal
pour le Patrimoine et le Développement de l'Estérel

Golfe de la Napoule

Site des meulières et oppidum de la Pierre du Coucou

Sommet du Mont Vinaigre

Mémorial Notre-Dame d'Afrique

Belvédère du Pic de l'Ours

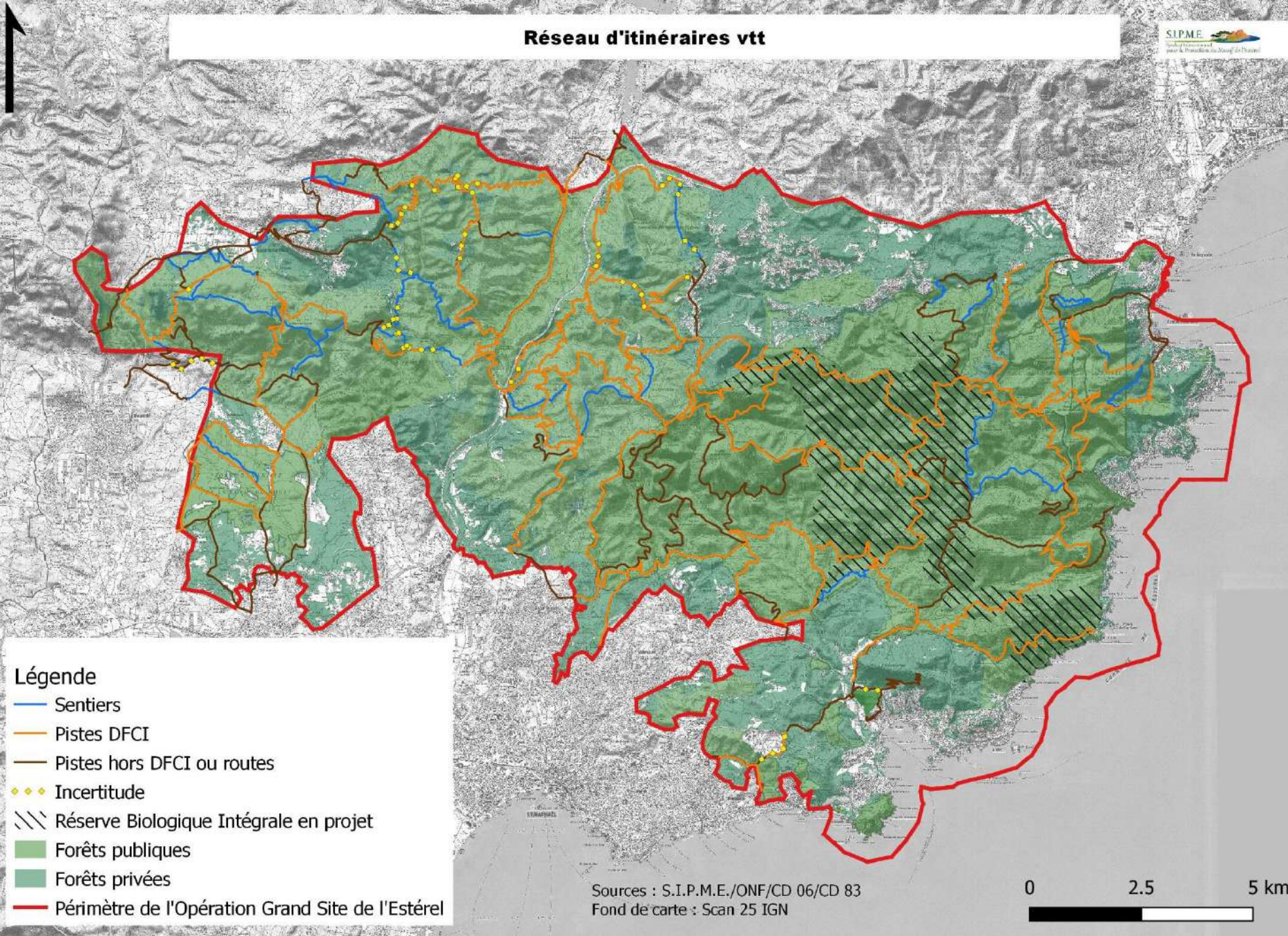
- ◆ Projets de mise en valeur paysagère et patrimoniale
- Périmètre de l'Opération Grand Site de l'Estérel

Sources : S.I.P.M.E./Marché PP-SAP
Fond de carte : Carte des paysages

0 2.5 5 km



Réseau d'itinéraires vtt



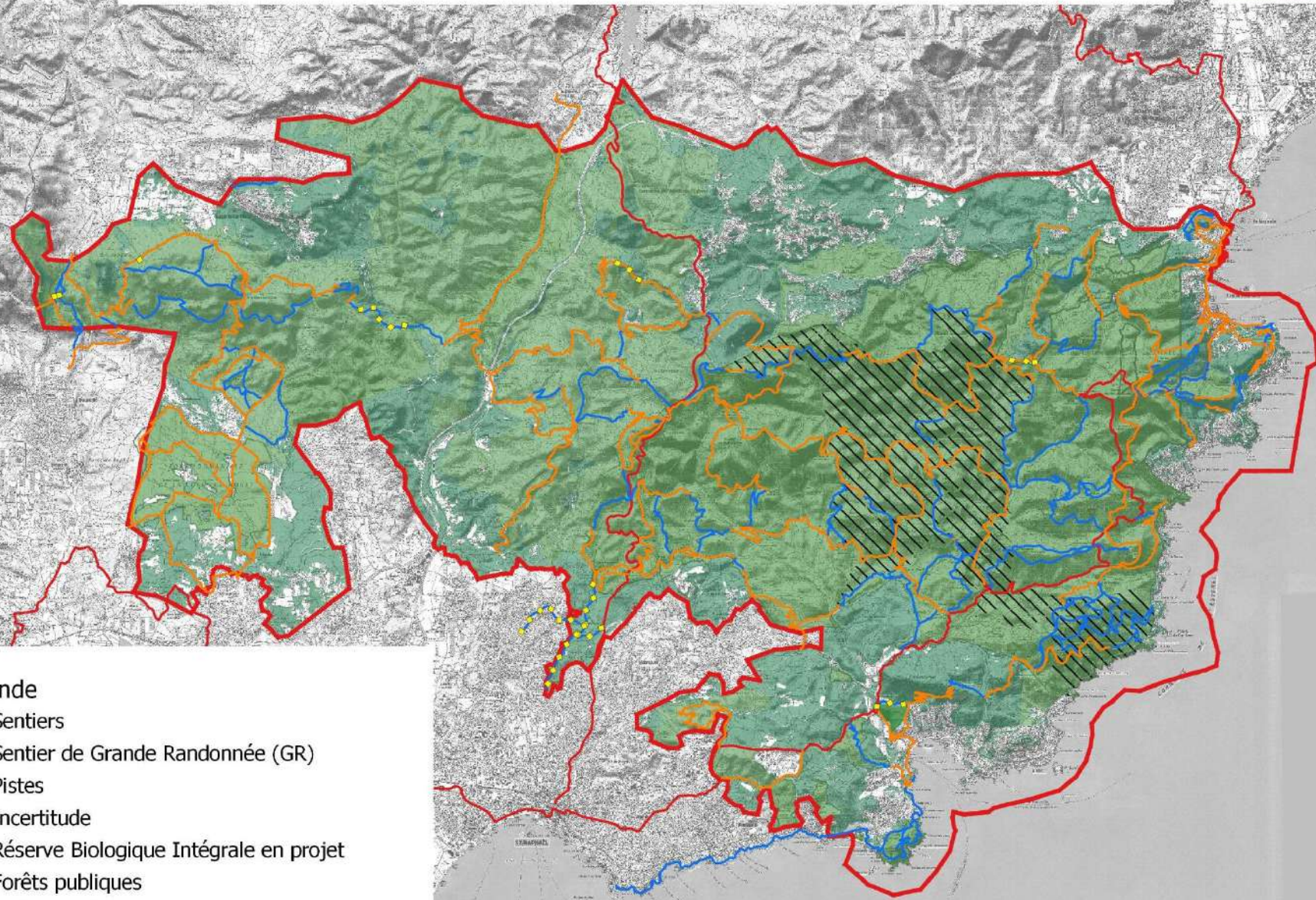
Légende

- Sentiers
- Pistes DFCI
- Pistes hors DFCI ou routes
- ◆◆◆ Incertitude
- ▨ Réserve Biologique Intégrale en projet
- Forêts publiques
- Forêts privées
- Périmètre de l'Opération Grand Site de l'Estérel

Sources : S.I.P.M.E./ONF/CD 06/CD 83
Fond de carte : Scan 25 IGN

0 2.5 5 km

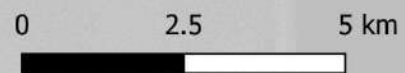
Réseau d'itinéraires pédestres



Légende

- Sentiers
- Sentier de Grande Randonnée (GR)
- Pistes
- ◆◆ Incertitude
- ▨ Réserve Biologique Intégrale en projet
- Forêts publiques
- Forêts privées
- Périmètre de l'Opération Grand Site de l'Estérel

Sources : S.I.P.M.E./ONF/CD 06/CD 83
Fond de carte : Scan 25 IGN



Linéaire des réseaux d'itinéraires de randonnée pédestre et VTT

LINÉAIRE DES RÉSEAUX	SENTIERS	PISTES et routes	TOTAL
PÉDESTRE	184	266	450
VTT	65	201	266
TOTAL ESTIME	225	250	

LINEAIRES à ENTRETENIR	Km estimé	<i>Estimation PIDAF (déjà financé /géré)</i>	Km retenu
Routes internes	35		35
Pistes	245	135	110
Sentiers	225		225

1^{ère} estimation d'une 1^{ère} tranche de travaux de mise à niveau du réseau

Réalisation d'une phase 1 de travaux (2022-2025)	Km	Cout km	TOTAL
Restauration des sentiers fortement endommagés (état 3) retenus dans le réseau prioritaire	5,6	100 000 €	560 000 €
Mise à niveau en termes de confort du réseau de sentiers en état 2 le plus emblématique (interventions intermédiaires avec réfection d'ouvrages)	20	40 000 €	800 000 €
Mise à niveau en termes de confort du réseau de sentiers en état 1 le plus emblématique (petites interventions et entretiens mineur)	50	5 000 €	250 000 €
TOTAL			1 610 000 €

Estimation du coût d'entretien annuel du réseau : 150 000 euros/ an, parc du CD 06 inclus

Projet de médiation « Raconte-moi l'Estérel »

Un projet de découverte du patrimoine de l'Estérel alliant valorisation & préservation

<p>Les grands sites « pépites »</p>	<p>→ Projets spécifiques de préservation-mise en valeur (<i>Gorges du blavet, Cap Roux, Malpasset-Bouteillère, Mt Vinaigre-Mapey, Dramont, Maure-Vieil, Rocher de Roquebrune ?</i>)</p>
<p>L'aventure volcanique</p>	<p>Circuits balade avec médiation sur le terrain (12 sites potentiels) 1 site d'accueil-médiation sur le volcanisme</p>
<p>Paysages émotions</p>	<p>Des belvédères à valoriser</p>
<p>Les ballades découverte thématiques</p>	<p>Au minimum 12 promenades et petites randonnées pour découvrir l'histoire de l'Estérel avec des points de patrimoine valorisés et une thématique prioritaire par circuit.</p>
<p>Le principe du « visitors center éclaté »</p>	<p>Une exposition itinérante dans les différents lieux d'accueil des communes et exploitée en support pédagogique</p>
<p>Un projet pédagogique de sensibilisation</p>	<p>→ Enfants habitant → Professionnels du tourisme, acteurs du grand Site</p>

Signalétique et identité visuelle du GS

En cours :

Travail d'esquisse et de design pour définir une charte graphique / mobilier / signalétique qui sera propre au Grand Site de l'Estérel. Inclut :

- une signalétique de notoriété (accès site, signal d'entrée)
- une gamme de panneaux d'information avec des variantes liées aux lieux et aux types d'information
- une signalétique directionnelle
- une signalétique règlementaire et d'incitation comportementale,
- une signalétique de médiation

A venir :

- Détails conception opérationnelle signalétique et mobiliers
- Plan d'implantation et de jalonnement de la signalétique
- Logo Syndicat GS et cartouche OGS



Exemple de gamme de signalétique Projet itinéraire VTTAE
Métropole Nice Côte d'Azur ©Altéa



REHABILITATION DE LA MAISON FORESTIERE DU MALPEY + PORTE D'ENTREE COL TESTANIER

DIAG-APS terminé : 35 700 € TTC. MOE-travaux prévu : 1 644 000 € TTC

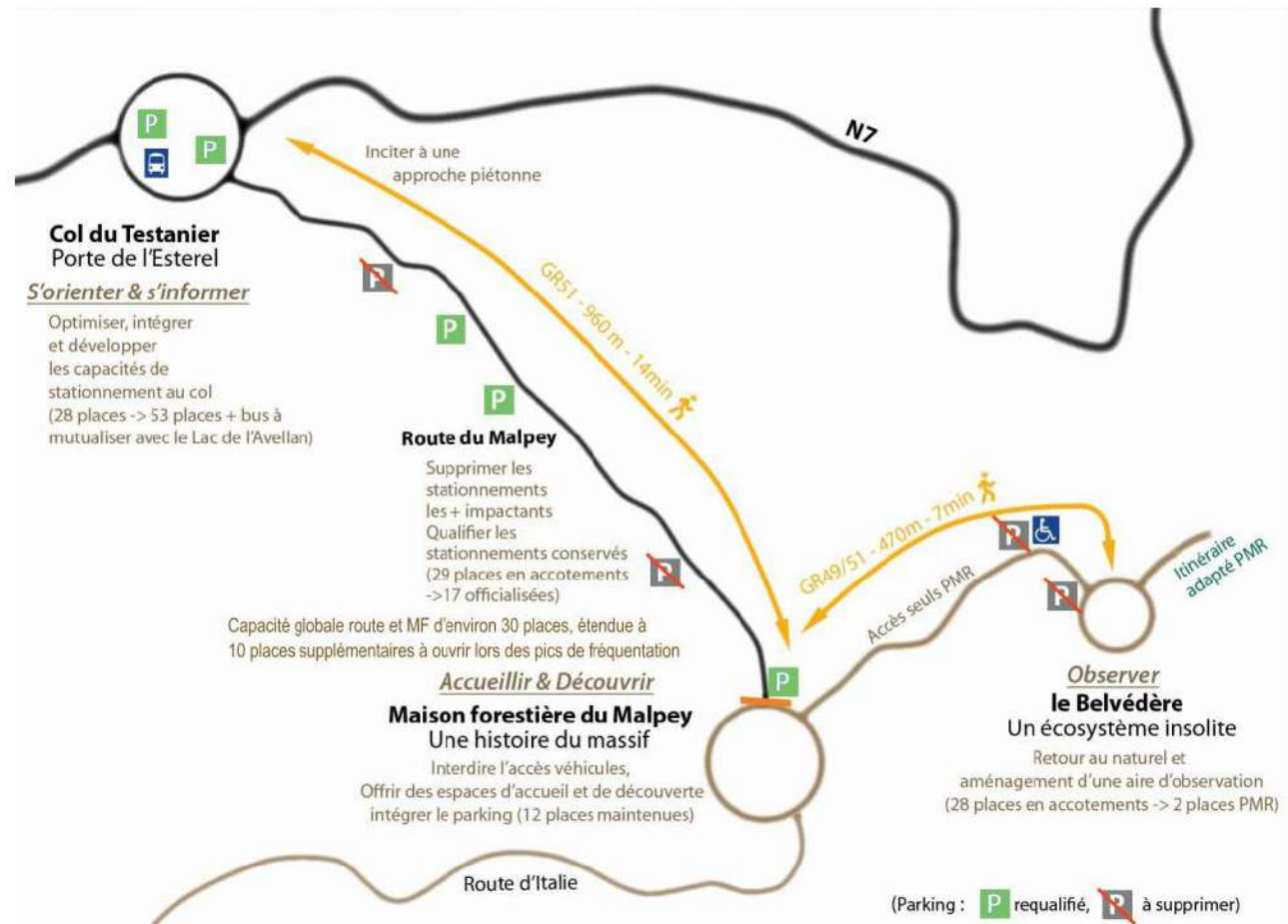


Avancement

- Diagnostic terminé
- Avant-Projet Sommaire terminé
- Marché de Maîtrise d'Oeuvre à lancer

Contenu

- Travaux corps de bâtiment
- Aménagement de la porte d'entrée « Col du Testanier/Malpey »



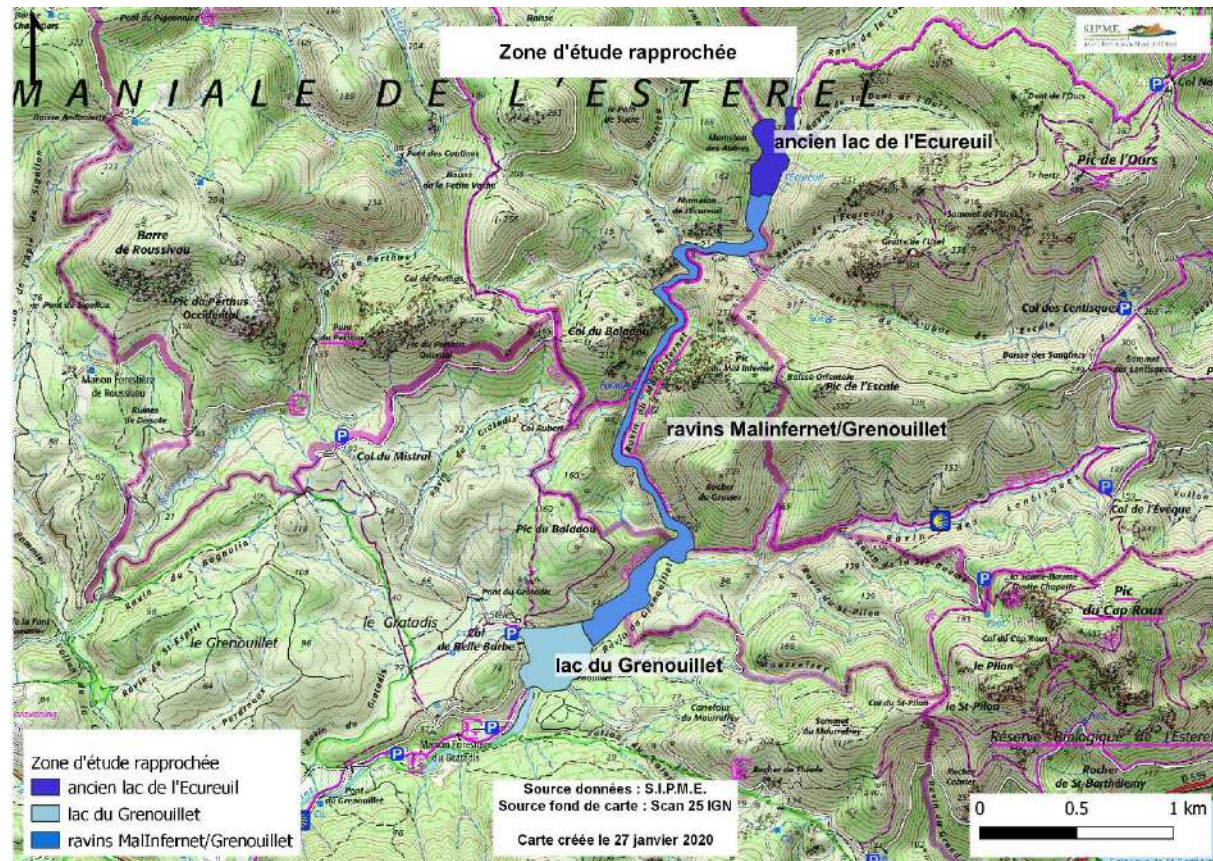
3. Présentation des projets

ETUDE PREALABLE A LA REHABILITATION ECOLOGIQUE ET PAYSAGERE DU SITE DE L'ANCIEN LAC DE L'ECUREUIL lancement prévu en 2020. 132 000 € TTC



Contenu

- Diagnostic basé sur
 - un volet hydrologie, hydrogéologie et hydromorphologie
 - un volet biodiversité
 - un volet paysage
- Proposition de plusieurs scénarios de réhabilitation
- 2 scénarios à développer en Avant-Projet Sommaire (APS)
- 1 scénario final à développer en Avant-Projet Définitif (APD)

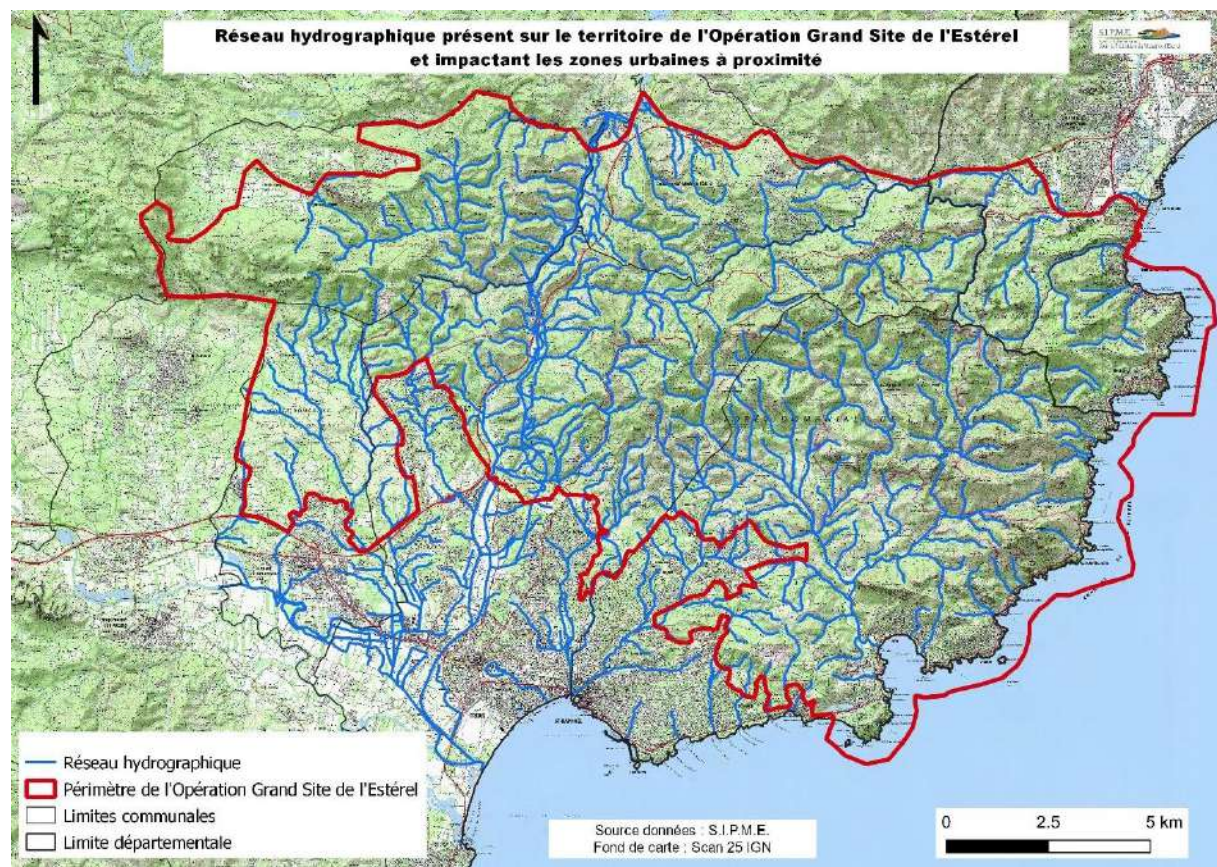


ETUDE PREALABLE A LA DEFINITION D'UN PROGRAMME STRATEGIQUE DE PREVENTION/ELIMINATION DES MACRO-DECHETS SUR LE LITTORAL DU GRAND SITE DE L'ESTEREL lancement prévu en 2021. 144 000 € TTC



Contenu

- Diagnostic basé sur
 - un volet « Origines »
 - un volet « Mécanismes de transport »
 - un volet « Impacts »
- Définir un programme stratégique
- Mise en œuvre par déclinaison d'un plan d'actions

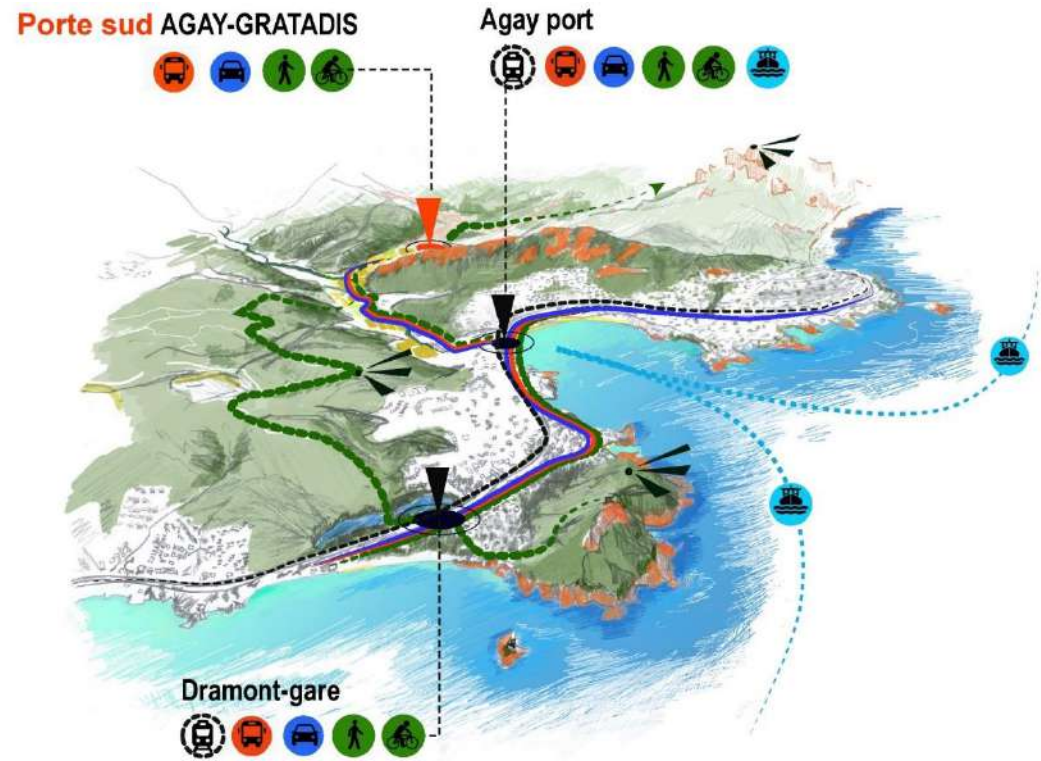


ETUDE ECONOMIQUE SUR LES SOLUTIONS DE FINANCEMENT DE L'OGS En cours - réalisation interne SIPME

- Etat des lieux : Estimation des retombées économiques liées à la présence de l'Estérel. *Réalisé (voir COPIL OGS déc 2019)*
- Inventaire des solutions de financement pour l'action des Grands Sites (retours d'expérience)
- Inventaire des ressources financières de notre territoire qui pourraient en partie être affectés au financement de l'OGS
- Prise de contact avec divers opérateurs concernant des solutions de financement alternatives sur des projets en instance de lancement par le SIPME ou ses partenaires (mécénat, autre...)
- Propositions SIPME de financement pour l'OGS Estérel, en fonctionnement comme investissement

ETUDE PRE-TRAVAUX D'AMENAGEMENT DE PORTES PRINCIPALES D'ACCES AU MASSIF – Agay-Gratadis lancement prévu en 2021. 50 000 € TTC

- Des portes d'entrée intermodales
- Des liens au massif en mobilités douces
- Un aménagement de haute qualité paysagère → mise en œuvre de la Charte graphique et de signalétique du Grand Site



DOCUMENTS DE RÉFÉRENCE EN LIGNE

<https://www.charte-forestiere-esterel.com/>

- **Des documents de référence du SIPME** : charte forestière, dossier de candidature OGS, schéma de gouvernance, dossier de presse ...
- **Des informations sur les études et les projets menés** : cahiers des charges des études, résultats..
- **Des documents d'information** : vidéos, documents cadre du Réseau des Grands Sites de France, articles de presse
- **Les comptes-rendus des instances de concertation** : COPIL, COTECH, réunion publiques...
- **Des actualités**

